

Perustiedot

Kiinteistötunnus:	301-414-3-224	Rekisteröintipvm:	5.7.2013
Nimi:	Peltola	Kokonaispinta-ala:	2,026 ha
Rekisteriyksikkölaji:	Tila	Maapinta-ala:	2,026 ha
Kunta:	Kurikka (301)		
Arkistoviite:	MMLm/10259/33/2011		

Lainhuutotiedot

1)	Lainhuuto 9.5.2011
Asianumero:	525/9.5.2011/4635
Arkistoviite:	010:2011:LH:4635
Omistusosuus:	1/1
Omistajat:	RPB Kiinteistö Oy, 2392942-9
Saanto:	Kauppa 10.12.2010
Alkuperäinen kohde:	301-414-3-153-M601

Määräalojen lainhuutotiedot

Ei erottamattomia määräaloja tai erillisinä luovutettuja yhteisalueosuuksia.

Lainhuudattamattomat luovutukset

Ei kirjaamisviranomaisen tiedossa olevia lainhuudattamattomia luovutuksia.

Tulostettu kiinteistötietojärjestelmästä 15.10.2019.

Todistuksesta käyvät ilmi ainakin kaikki ne hakemukset, jotka ovat saapuneet kirjaamisviranomaiselle todistuksen otsikon päiväystä edeltävänä arkipäivänä ennen viraston aukioloajan päättymistä. Mahdolliset vallintarajoitukset on katsottava rasisitustodistukselta.

Rekisteriyksikön pinta-alatiedoissa voi olla epätarkkuuksia.
Rekisteritiedoista katso tarkemmin www.maanmittauslaitos.fi/rekisteritiedot.

Perustiedot

Kiinteistötunnus:	301-414-3-224	Rekisteröintipvm:	5.7.2013
Nimi:	Peltola	Kokonaispinta-ala:	2,026 ha
Rekisteriyksikkölaji:	Tila	Maapinta-ala:	2,026 ha
Kunta:	Kurikka (301)		
Arkistoviite:	MMLm/10259/33/2011		

Kiinnitykset ja erityiset oikeudet

Kiinnityksen tai erityisen oikeuden etusija muodostuu hakemuksen vireilletulopäivämäärästä. Etusija esitetään rivillä *Etusija*; asioiden juokseva numerointi ei osoita etusijajärjestystä.

Etusijajärjestykseen on voitu hakea muutosta, jolloin myöhemmällä päivämäärällä oleva kiinnitys tai erityinen oikeus on voitu asettaa paremmalle etusijalle kuin aiemmin kirjatut. Etusijasta voi olla myös erillisenä muistutuksena kirjattu seliteteksti.

1) **Kiinnitys 9.5.2011**

Asianumero:	525/9.5.2011/6206
Arkistoviite:	010:2011:KI:6206
Etusija:	9.5.2011 / 6206
Rahamäärä:	150 000 €
Panttikirja:	Sähköinen
Panttikirjan saaja:	Nordea Bank Abp, 2858394-9

Vallintarajoitukset

1) **Ulosmittaus 23.11.2016**

Asianumero / arkistoviite:	MML/607988/74/2016
Tapahtumapvm:	23.11.2016
Ilmoitus:	Etelä-Pohjanmaan ulosottovirasto, 1541688-5
Lainkohdat:	Ulosottokaari 4 luku 33 §
Hanke- tai diaarinumero:	97290216/30141400030224
Velalliset:	RPB Kiinteistö Oy, 2392942-9

2) **Ulosmittaus 17.5.2017**

Asianumero / arkistoviite:	MML/265264/74/2017
Tapahtumapvm:	17.5.2017
Ilmoitus:	Etelä-Pohjanmaan ulosottovirasto, 1541688-5
Lainkohdat:	Ulosottokaari 4 luku 33 §
Hanke- tai diaarinumero:	27541217/30141400030224
Velalliset:	RPB Kiinteistö Oy, 2392942-9

3) **Ulosmittaus 14.3.2018**

Asianumero / arkistoviite:	MML/353960/74/2018
Tapahtumapvm:	14.3.2018
Ilmoitus:	Etelä-Pohjanmaan ulosottovirasto, 1541688-5
Lainkohdat:	Ulosottokaari 4 luku 33 §
Hanke- tai diaarinumero:	17291518/30141400030224
Velalliset:	RPB Kiinteistö Oy, 2392942-9

4) **Yksipuolinen tuomio 4.3.2019**

Asianumero / arkistoviite:	MML/125524/74/2019
Tapahtumapvm:	4.3.2019

Ilmoitus:	Etelä-Pohjanmaan käräjäoikeus
Lainkohdat:	ulosottokaari 4 30 §
Hanke- tai diaarinumero:	S 18/14667
Velalliset:	RPB Kiinteistö Oy, 2392942-9

5) Ulosmittaus 11.6.2019

Asianumero / arkistoviite:	MML/322204/74/2019
Tapahtumapvm:	11.6.2019
Ilmoitus:	Etelä-Pohjanmaan ulosottovirasto, 1541688-5
Lainkohdat:	Ulosottokaari 4 luku 33 §
Hanke- tai diaarinumero:	43343619/30141400030224
Velalliset:	RPB Kiinteistö Oy, 2392942-9

Muistutukset

Ei muistutusasioita

Tulostettu kiinteistötietojärjestelmästä 15.10.2019.

Todistuksesta käyvät ilmi ainakin kaikki ne hakemukset, jotka ovat saapuneet kirjaamisviranomaiselle todistuksen otsikon päiväystä edeltävänä arkipäivänä ennen viraston aukioloajan päättymistä.

Rekisteriyksikön pinta-alatiedoissa voi olla epätarkkuuksia.

Rekisteritiedoista katso tarkemmin www.maanmittauslaitos.fi/rekisteritiedot.

Perustiedot

Kiinteistötunnus:	301-414-3-224	Rekisteröintipvm:	5.7.2013
Nimi:	Peltola	Kokonaispinta-ala:	2,026 ha
Rekisteriyksikkölaji:	Tila	Maapinta-ala:	2,026 ha
Kunta:	Kurikka (301)	Palstojen lukumäärä:	1
Arkistoviite:	MMLm/10259/33/2011		

Muodostumistiedot

Kiinteistötoimitus tai viranomaispäätös: Lohkominen Rekisteröintipvm: 5.7.2013		
Rekisteriyksiköt ja määräalat, joista tämä rekisteriyksikkö on muodostunut:		
Määräala:	Rekisteriyksiköstä:	Maapinta-ala (ha)
301-414-3-153-M601	301-414-3-153 KUNTA-KIEVARI	2,0256
Muodostumishetken pinta-ala yhteensä (ha):		2,0256

Erottamattomat määräalat ja erillisinä luovutetut yhteisalueosuudet

Kaavat ja rakennuskiellot

Rasitteet, käyttöoikeudet ja käyttörajoitukset

1) Tioikeus (000-2013-K9331) / Leveys: 6 m	Rekisteröintipvm: 5.7.2013
Oikeutetut: 301-414-3-114 TAIMIKKO, 301-414-3-115 HAKKIO, 301-414-3-172 Janinmaa	
Rasitetut: <u>301-414-3-224 Peltola</u>	
2) Tioikeus (000-2013-K20652) / Leveys: 10 m	Rekisteröintipvm: 5.7.2013
Oikeutetut: <u>301-414-3-224 Peltola</u>	
Rasitetut: 301-414-14-80 PAPINVAARA	

Osuudet yhteisiin alueisiin ja erityisiin etuuksiin

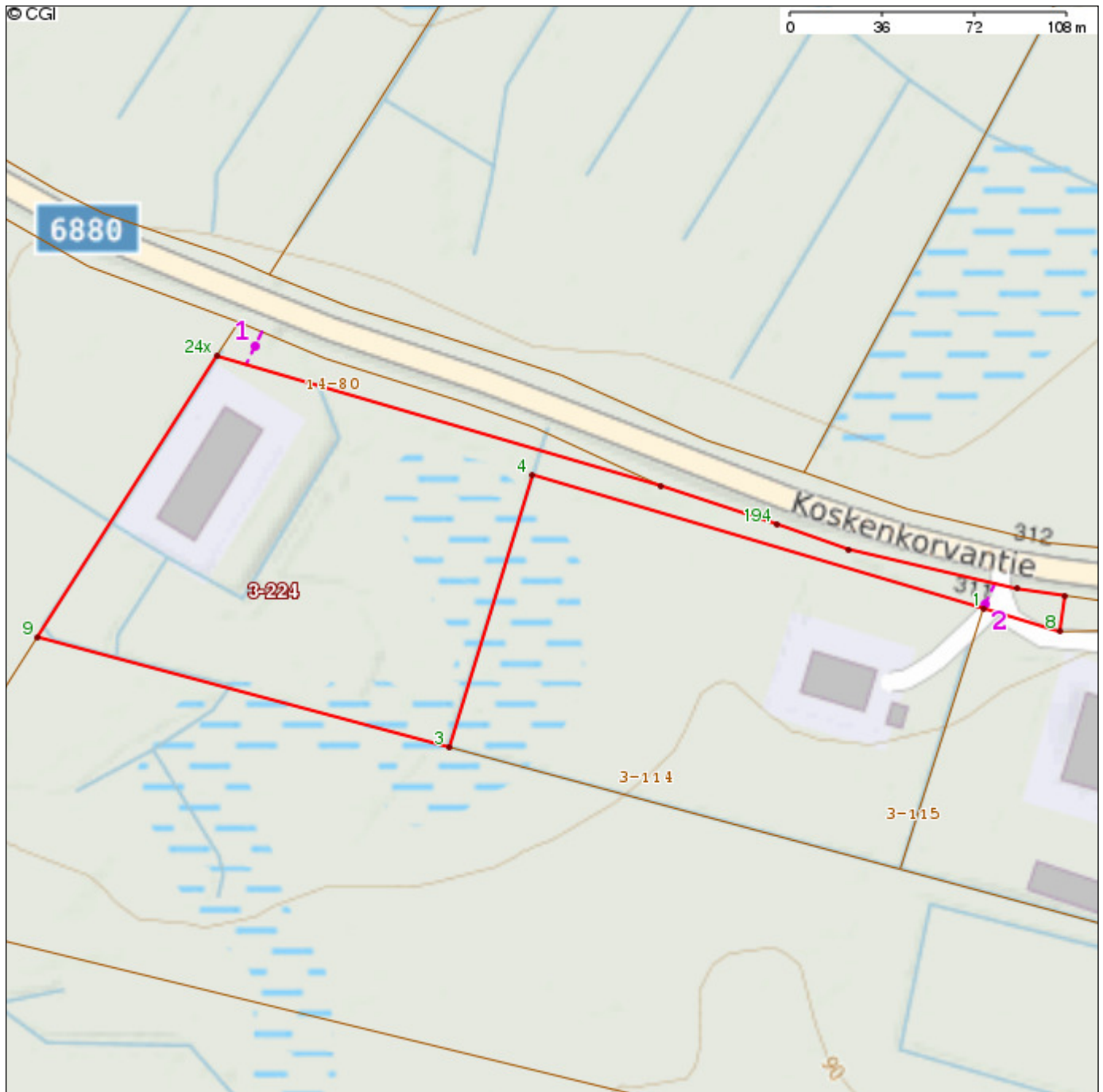
Kiinteistötoimitukset ja viranomaispäätökset

Muita tietoja

Tulostettu kiinteistötietojärjestelmästä 31.12.2019.

Kiinteistörekisterin tiedoissa voi olla puutteita ja epätarkkuuksia.
 Rekisteritiedoista katso tarkemmin www.maanmittauslaitos.fi/rekisteritiedot.

Kiinteistötunnus:	301-414-3-224
Rekisteriyksikkölaji:	Tila (1)
Nimi:	Peltola
Kunta:	Kurikka (301)
Kylä/kaupunginosa:	JURVAN KIRKONKYLÄ (414)
Rekisteröintipäivämäärä:	05.07.2013
Palstojen lukumäärä:	1
Maapinta-ala:	2.0256 ha



Kiinteistön raja- ja käyttöoikeusyksikkötiedot on haettu Kiinteistö tietojärjestelmästä. Karttatulosteeseen sijaintitiedoissa voi olla epätarkkuuksia. Kiinteistön tarkka alueellinen ulottuvuus selviää toimitusasiakirjoista ja maastosta. Karttatulosteella näytetään käyttöoikeusyksiköt, joiden sijaintitieto on merkitty kiinteistön alueelle tai sen läheisyyteen. Kiinteistöä rasittavat käyttöoikeusyksiköt selviävät kiinteistörekisteriotteesta. Taustakartta on viitteellinen. © MML ja kunnat

Karttatulosteella näytetään kaikki tulostusalueelle osuvat käyttöoikeusyksiköiden osat, joiden sijaintitieto on Maanmittauslaitoksen kiinteistörekisterissä merkitty kiinteistön alueelle tai sen läheisyyteen. Kiinteistöä rasittavat käyttöoikeusyksiköt selviävät kiinteistörekisteriotteesta

Käyttöoikeusyksikönsat

Numero: 1
Tunnus: 000-2013-K020652
Osa: 1 / 1
Laji: Tieoikeus (301)
Leveys: 10 m

Numero: 2
Tunnus: 000-2013-K009331
Osa: 1 / 1
Laji: Tieoikeus (301)
Leveys: 6 m



281

VARO
TRUKKIA