

## **Konkurssipesä myy**

Konkurssipesä myy Laihian kunnan Isossakylässä sijaitsevan kiinteistön. Omatoimiset katselmuksset. Rajapyykit täytyy itse tarkastaa. Myytävä kiinteistö sijaitsee Isonkyläntiellä Laihian Biokaasulaitoksen vieressä, samalla puolen tietä ja seuraavalla tontilla. Biokaasulaitoksen osoite on Isonkyläntie 412.

Sitovat kirjalliset tarjoukset pyydetään saada **viimeistään maanantaina 08.10.2018**. Tarjoukset toimitetaan: Takalan Asianajotoimisto Jukka Leppänen Oy, Vapaudentie 28-30, 60100 Seinäjoki tai sähköpostitse osoitteeseen info@aatsto-takala.fi.

Konkurssipesä pidättää oikeuden tarjousten hylkäämiseen.

### **Myytävä kohde: Granu-niminen kiinteistö**

Kiinteistön kiinteistötunnus on 399-401-4-47.

Myytävän kiinteistön pinta-ala on rekisteritietojen mukaan 0,6410 hehtaaria. Kiinteistöllä ei sijaitse rakennuksia.

Alueella on vireillä Pöpelikön teollisuusalueen asemakaavoitus. Alueella on myös vireillä maantietalueen lunastus maantien 17503 Isonkyläntien parantamisesta tievälillä Isokylä – Pyrolyysilaitos, paaluväli 902 – 4469.

Kiinteistölle on varastoitu maataloudesta saatua auma- ja paalimuovia. Muoviaines on pääosin paalattuna. Kiinteistön myydään ensisijaisesti siten, että muoviaines sisältyy kauppaan. Tämän osalta vaihtoehtoiset tarjoukset ovat kuitenkin sallittuja.

Lainhuutotodistus, rasiustodistus, kiinteistörekisteriote ja kartta ovat tämän ilmoituksen liitteinä.

Lisätietoja saa asianajaja Suvi Hakolalta, puh. (06) 414 7303.

### Perustiedot

Kiinteistötunnus:	399-401-4-47	Rekisteröintipvm:	1.7.2017
Nimi:	Granu	Kokonaispinta-ala:	0,6410 ha
Rekisteriyksikkölaji:	Tila	Maapinta-ala:	0,6410 ha
Kunta:	Laihia (399)		
Arkistoviite:	MMLm/26117/33/2015		

### Lainhuutotiedot

1)	<b>Lainhuuto 4.8.2016</b>
Asianumero / arkistoviite:	MML/409694/71/2016
Omistusosuus:	1/1
Omistajat:	Pohjanmaan Muovikierrätys Oy, 2725292-9
Saanto:	Kauppa 20.5.2016
Alkuperäinen kohde:	399-874-1-1-M603

### Määräalojen lainhuutotiedot

Ei erottamattomia määräaloja tai erillisinä luovutettuja yhteisalueosuuksia.

### Lainhuudattamattomat luovutukset

Ei kirjaamisviranomaisen tiedossa olevia lainhuudattamattomia luovutuksia.

Tulostettu kiinteistötietojärjestelmästä 18.9.2018.

Todistuksesta käyvät ilmi ainakin kaikki ne hakemukset, jotka ovat saapuneet kirjaamisviranomaiselle todistuksen otsikon päiväystä edeltävänä arkipäivänä ennen viraston aukioloajan päättymistä. Mahdolliset vallintarajoitukset on katsottava rasiustodistukselta.

Rekisteriyksikön pinta-alatiedoissa voi olla epätarkkuuksia.  
Rekisteritiedoista katso tarkemmin [www.maanmittauslaitos.fi/rekisteritiedot](http://www.maanmittauslaitos.fi/rekisteritiedot).

### Perustiedot

Kiinteistötunnus:	399-401-4-47	Rekisteröintipvm:	1.7.2017
Nimi:	Granu	Kokonaispinta-ala:	0,6410 ha
Rekisteriyksikkölaji:	Tila	Maapinta-ala:	0,6410 ha
Kunta:	Laihia (399)		
Arkistoviite:	MMLm/26117/33/2015		

### Kiinnitykset ja erityiset oikeudet

Ei kiinnityksiä tai erityisiä oikeuksia

### Vallintarajoitukset

1)	<b>Konkurssi 30.10.2017</b>
	Asianumero / arkistoviite: MML/574266/74/2017
	Tapahtumapvm: 24.10.2017
	Ilmoitus: Keski-Pohjanmaan käräjäoikeus
	Lainkohdat: Konkurssilaki 2 luku 1 § 1 ja 3 § 2, 8 luku 1 §
	Hanke- tai diaarinumero: L 17/8603
	Velalliset: Pohjanmaan Muovikierrätys Oy, 2725292-9
	<b>Konkurssiin asettaminen 24.10.2017 klo 10.00.</b>

### Muistutukset

1)	<b>Lakisääteinen panttioikeus kiinteistötoimitusmaksusta 10.10.2017</b>
	Asianumero / arkistoviite: MML/513131/74/2017
	Tapahtumapvm: 4.7.2017
	Ilmoitus: Maanmittauslaitos / Taloushallinto
	Lainkohdat: Laki kiinteistö-toimitusmaksusta (558/1995) 8 §
	Hanke- tai diaarinumero: TN:o 2015-520453
	Rahamäärä: 1 020 €
	Velalliset: Pohjanmaan Muovikierrätys Oy, 2725292-9
	Velkojat: Maanmittauslaitos / Lantmäteriverket, 0245954-4
2)	<b>Maantietoimitus 22.3.2018</b>
	Asianumero / arkistoviite: MML/370776/74/2018
	Tapahtumapvm: 15.2.2018
	Ilmoitus: Maanmittauslaitos / Lantmäteriverket, 0245954-4
	Lainkohdat: Lunastuslaki 77 §
	Hanke- tai diaarinumero: MMLm/3527/33/2018
	Kohdistuu myös: 399-401-1-11, 399-401-4-28, 399-401-4-29, 399-401-4-30, 399-401-4-32, 399-401-4-37, 399-401-4-39, 399-401-4-40, 399-401-4-46, 399-401-5-10, 399-401-5-16, 399-401-5-17, 399-401-6-22, 399-401-6-23, 399-401-6-25, 399-401-6-27, 399-401-6-29, 399-401-7-6, 399-401-7-12, 399-401-7-19, 399-401-7-20, 399-401-7-25, 399-401-7-29, 399-401-7-30, 399-401-7-31, 399-401-9-8, 399-401-9-12, 399-401-9-19, 399-401-9-20, 399-401-9-31, 399-401-9-35, 399-401-9-43, 399-401-9-44, 399-401-9-51, 399-401-9-61, 399-401-9-65, 399-401-9-67, 399-401-9-68, 399-401-11-15, 399-401-11-17, 399-401-11-19, 399-401-11-58, 399-401-11-67, 399-401-11-71, 399-401-11-73, 399-401-11-78, 399-401-11-79, 399-401-11-87, 399-401-11-88, 399-401-11-89, 399-401-12-9, 399-401-12-11, 399-401-12-14, 399-401-12-15, 399-401-12-17, 399-401-12-28, 399-401-12-31, 399-401-13-49, 399-401-13-50,

399-401-13-52, 399-401-13-53, 399-401-13-56, 399-401-13-57,  
399-401-17-0, 399-401-18-0, 399-402-4-41, 399-402-6-19, 399-402-6-44,  
399-402-6-56, 399-402-6-107, 399-402-6-156, 399-402-11-0, 399-874-1-1,  
399-878-6-0

Maantiealueen lunastus maantien 17503 Isonkyläntie parannusta varten

Tulostettu kiinteistötietojärjestelmästä 18.9.2018.

Todistuksesta käyvät ilmi ainakin kaikki ne hakemukset, jotka ovat saapuneet kirjaamisviranomaiselle todistuksen otsikon päiväystä edeltävänä arkipäivänä ennen viraston aukioloajan päättymistä.

Rekisteriyksikön pinta-alatiedoissa voi olla epätarkkuuksia.  
Rekisteritiedoista katso tarkemmin [www.maanmittauslaitos.fi/rekisteritiedot](http://www.maanmittauslaitos.fi/rekisteritiedot).

**Perustiedot**

Kiinteistötunnus:	399-401-4-47	Rekisteröintipvm:	1.7.2017
Nimi:	Granu	Kokonaispinta-ala:	0,6410 ha
Rekisteriyksikkölaji:	Tila	Maapinta-ala:	0,6410 ha
Kunta:	Laihia (399)	Palstojen lukumäärä:	1
Arkistoviite:	MMLm/26117/33/2015		

**Muodostumistiedot**

Kiinteistötoimitus tai viranomaispäätös:		
Lohkominen Rekisteröintipvm: 1.7.2017		
Rekisteriyksiköt ja määräalat, joista tämä rekisteriyksikkö on muodostunut:		
Määräala:	Rekisteriyksiköstä:	Maapinta-ala (ha)
399-874-1-1-M603	399-874-1-1 JURVAN YHTEISMETSÄ (useassa kunnassa)	0,6410
Muodostumishetken pinta-ala yhteensä (ha):		0,6410

**Erottamattomat määräalat ja erillisinä luovutetut yhteisalueosuudet**
**Kaavat ja rakennuskiellot**
**Rasitteet, käyttöoikeudet ja käyttörajoitukset**

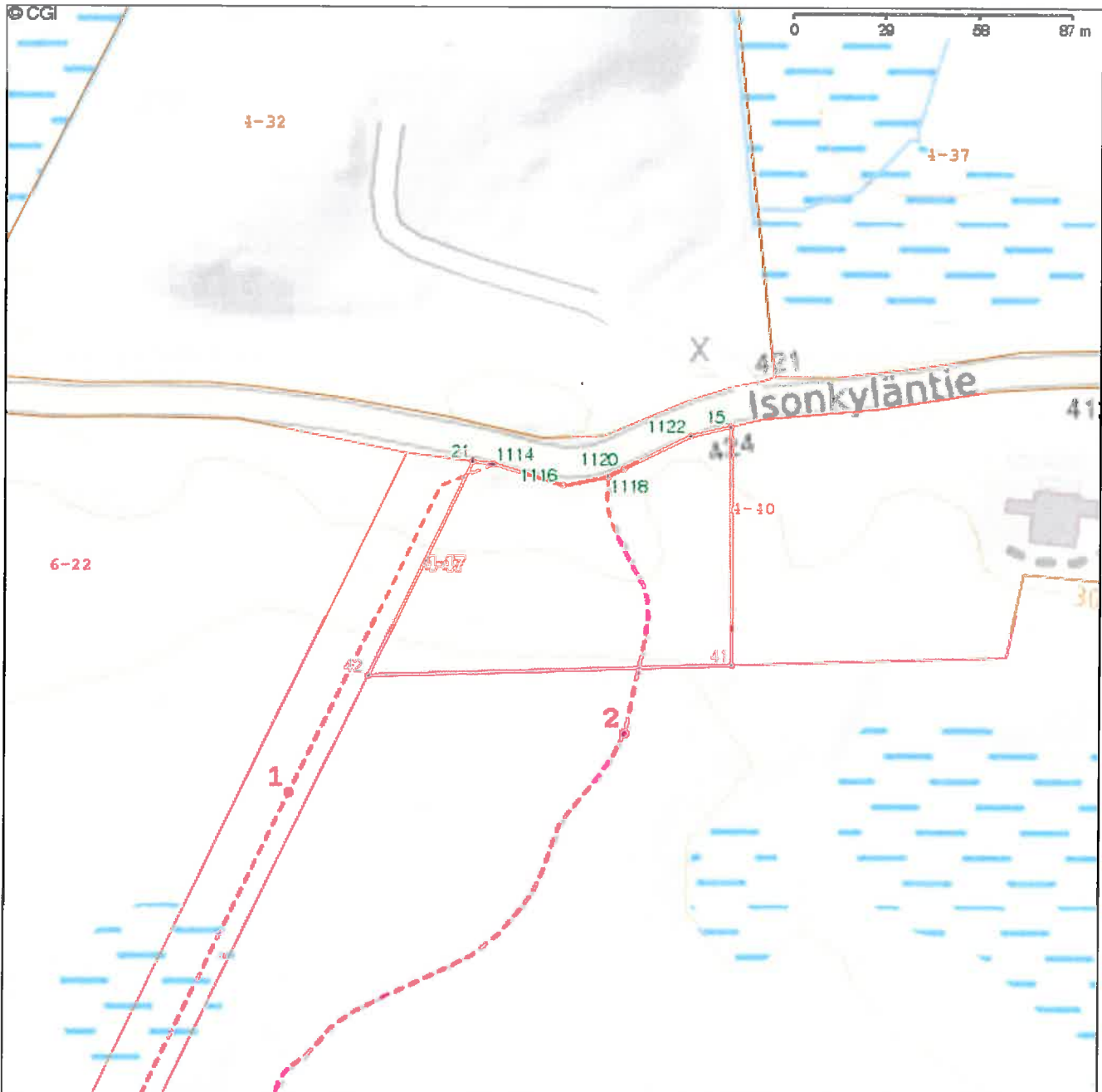
1) Tioikeus (000-2017-K27759)	Rekisteröintipvm: 1.7.2017
Oikeutetut: 399-874-1-1 JURVAN YHTEISMETSÄ (useassa kunnassa)	
Rasitetut: 399-401-4-46 Pyrö, <u>399-401-4-47 Granu</u>	
Rajaukset:	
YksTL 9 b § mukainen määräaikainen tioikeus: tioikeus lakkaa, kun tioikeusalueelle K27760 RNo 1:1 tiluksille on tie rakennettu puutavararekoilla liikennöitävään kuntoon, maantieltä pyykille no 67 asti. Tie on rakennettava, kun kiinteistöjen 4:46 tai 4:47 omistajat rakentavat niin, että nykyisen tien käyttö estyy.	
2) Tioikeus (000-2017-K27760) / Leveys: 12 m	Rekisteröintipvm: 1.7.2017
Oikeutetut: 399-401-4-46 Pyrö, <u>399-401-4-47 Granu</u> , 399-874-1-1 JURVAN YHTEISMETSÄ (useassa kunnassa)	
Rasitetut: <u>399-401-4-47 Granu</u> , 399-874-1-1 JURVAN YHTEISMETSÄ (useassa kunnassa)	

**Osuudet yhteisiin alueisiin ja erityisiin etuuksiin**
**Kiinteistötoimitukset ja viranomaispäätökset**
**Muita tietoja**

Tulostettu kiinteistötietojärjestelmästä 18.9.2018.

 Kiinteistörekisterin tiedoissa voi olla puutteita ja epätarkkuuksia.  
 Rekisteritiedoista katso tarkemmin [www.maanmittauslaitos.fi/rekisteritiedot](http://www.maanmittauslaitos.fi/rekisteritiedot).

Kiinteistötunnus:	399-401-4-47
Rekisteriyksikkölaji:	Tila (1)
Nimi:	Granu
Kunta:	Laihia (399)
Kylä/kaupunginosa:	ISOKYLÄ (401)
Rekisteröintipäivämäärä:	01.07.2017
Palstojen lukumäärä:	1
Maapinta-ala:	0.6410 ha



Kiinteistön raja- ja käyttöoikeusyksikkötiedot on haettu Kiinteistötietojärjestelmästä. Karttatulosten sijaintitiedoissa voi olla epätarkkuuksia. Kiinteistön tarkka alueellinen ulottuvuus selviää toimitusasiakirjoista ja maastosta. Karttatulosteella näytetään käyttöoikeusyksiköt, joiden sijaintitieto on merkitty kiinteistön alueelle tai sen läheisyyteen. Kiinteistöä rasittavat käyttöoikeusyksiköt selviävät kiinteistörekisteriotteesta. Taustakartta on viitteellinen. © MML ja kunnat

Karttatulosteella näytetään kaikki tulostusalueelle osuvat käyttöoikeusyksiköiden osat, joiden sijaintitieto on Maanmittauslaitoksen kiinteistörekisterissä merkitty kiinteistön alueelle tai sen läheisyyteen. Kiinteistöä rasittavat käyttöoikeusyksiköt selviävät kiinteistörekisteriotteesta

**Käyttöoikeusyksikönsosat**

Numero: 1
Tunnus: 000-2017-K027760
Osa: 1 / 1
Laji: Tieoikeus (301)
Leveys: 12 m

Numero: 2
Tunnus: 000-2017-K027759
Osa: 1 / 1
Laji: Tieoikeus (301)