

Kuolinpesä myy

Kuolinpesä myy kaksi kiinteistöä ja yhden määräalan Ilmajoen kunnassa Fossilantien tuntumassa. Omatoimiset katselmukset. Rajapyykit täytyy itse tarkastaa. Vaihtoehtoiset tarjoukset ovat sallittuja. Tarjouksia saa tehdä kaikista myytävistä kohteista yhdessä tai erikseen.

Sitovat kirjalliset tarjoukset pyydetään saada **viimeistään perjantaina 14.09.2018**. Tarjoukset toimitetaan: Takalan Asianajotoimisto Jukka Leppänen Oy, Vapaudentie 28-30, 60100 Seinäjoki tai sähköpostitse osoitteeseen info@aatsto-takala.fi.

Kuolinpesä pidättää oikeuden tarjousten hylkäämiseen.

1) Rapamaa-kiinteistö

Kiinteistön kiinteistötunnus on 145-421-6-70.

Myytävän kiinteistön pinta-ala on 3,38 hehtaaria. Kiinteistö on tuellista peltoa. Peltoalue on vuokrattu. Vuokrasopimus päättyy vuoden 2020 lopulla.

Rasitustodistus, kiinteistörekisteriote ja kartta ovat tämän ilmoituksen liitteinä.

2) Luomanvainio-kiinteistö

Kiinteistön kiinteistötunnus on 145-421-6-80.

Myytävän kiinteistön pinta-ala on 1,9 hehtaaria. Kiinteistö koostuu tuellisesta pellostä (arviolta noin 1,34 ha) ja tuettomasta pellostä (arviolta noin 0,56 ha). Tuellinen peltoalue on vuokrattu. Vuokrasopimus päättyy vuoden 2020 lopulla.

Luomanvainio-kiinteistö sijaitsee myytävän määräalan vieressä.

Rasitustodistus, kiinteistörekisteriote ja kartta ovat tämän ilmoituksen liitteinä.

3) Määräala Yli-Fossi-kiinteistöstä

Kiinteistön kiinteistötunnus on 145-421-6-139.

Myytävän määräalan pinta-ala on noin 5 hehtaaria. Kiinteistö koostuu tuellisesta pellostä (arviolta noin 4,27 ha) ja tuettomasta pellostä (arviolta noin 0,53 ha). Tuellinen peltoalue on vuokrattu. Vuokrasopimus päättyy vuoden 2020 lopulla.

Määräala sijaitsee Luomanvainio-kiinteistön vieressä.

Rasitustodistus, kiinteistörekisteriote ja kartta ovat tämän ilmoituksen liitteinä.

Lisätietoja saa asianajaja Suvi Hakolalta, puh. (06) 414 7303.

Perustiedot

Kiinteistötunnus:	145-421-6-70	Rekisteröintipvm:	26.5.1936
Nimi:	RAPAMAA	Kokonaispinta-ala:	3,380 ha
Rekisteriyksikkölaji:	Tila	Maapinta-ala:	3,380 ha
Kunta:	Ilmajoki (145)		
Arkistoviite:	6:551		

Lainhuuto- ja kiinnitysrekisterin mukaan omaisuuteen ei kohdistu rekisteriin merkittäviä rasituksia tai rajoituksia, eikä uusia asioita ole vireillä.

Tulostettu kiinteistötietojärjestelmästä 24.7.2018.

Todistuksesta käyvät ilmi ainakin kaikki ne hakemukset, jotka ovat saapuneet kirjaamisviranomaiselle todistuksen otsikon päiväystä edeltävänä arkipäivänä ennen viraston aukioloajan päättymistä.

Rekisteriyksikön pinta-alatiedoissa voi olla epätarkkuuksia.

Rekisteritiedoista katso tarkemmin www.maanmittauslaitos.fi/rekisteritiedot.

Perustiedot

Kiinteistötunnus:	145-421-6-70	Rekisteröintipvm:	26.5.1936
Nimi:	RAPAMAA	Kokonaispinta-ala:	3,380 ha
Rekisteriyksikkölaji:	Tila	Maapinta-ala:	3,380 ha
Kunta:	Ilmajoki (145)	Paistojen lukumäärä:	1
Arkistoviite:	6:551		

Muodostumistiedot

Kiinteistötoimitus tai viranomaispäätös: Lohkominen Rekisteröintipvm: 26.5.1936	
Rekisteriyksiköt ja määräalat, joista tämä rekisteriyksikkö on muodostunut:	
Rekisteriyksiköstä:	Maapinta-ala (ha)
145-421-6-68 FOSSILA	3,3800
Muodostumishetken pinta-ala yhteensä (ha):	3,3800

Erottamattomat määräalat ja erillisinä luovutetut yhteisalueosuudet

Kaavat ja rakennuskiellot

Rasitteet, käyttöoikeudet ja käyttörajoitukset

1) Tietoisuus (000-2008-K32468) Fossilan-Loukasmäentie	Rekisteröintipvm: 17.9.2008 Voimaantulopvm: 20.12.1963
Oikeudet: Yksitystien tiekunnan osakkaat Rasitettu: <u>145-421-6-70 RAPAMAA</u>	

Osuudet yhteisiin alueisiin ja erityisiin etuuksiin

1) Yhteinen vesialue 145-876-1-0 VESIALUE(145-876-1-0,164-876-2-1,232-876-3-1,743-876-2-0)	Rekisteröintipvm: 26.5.1989 Osuuden suuruus: 0,007876 / 100,000000
---	---

Kiinteistötoimitukset ja viranomaispäätökset

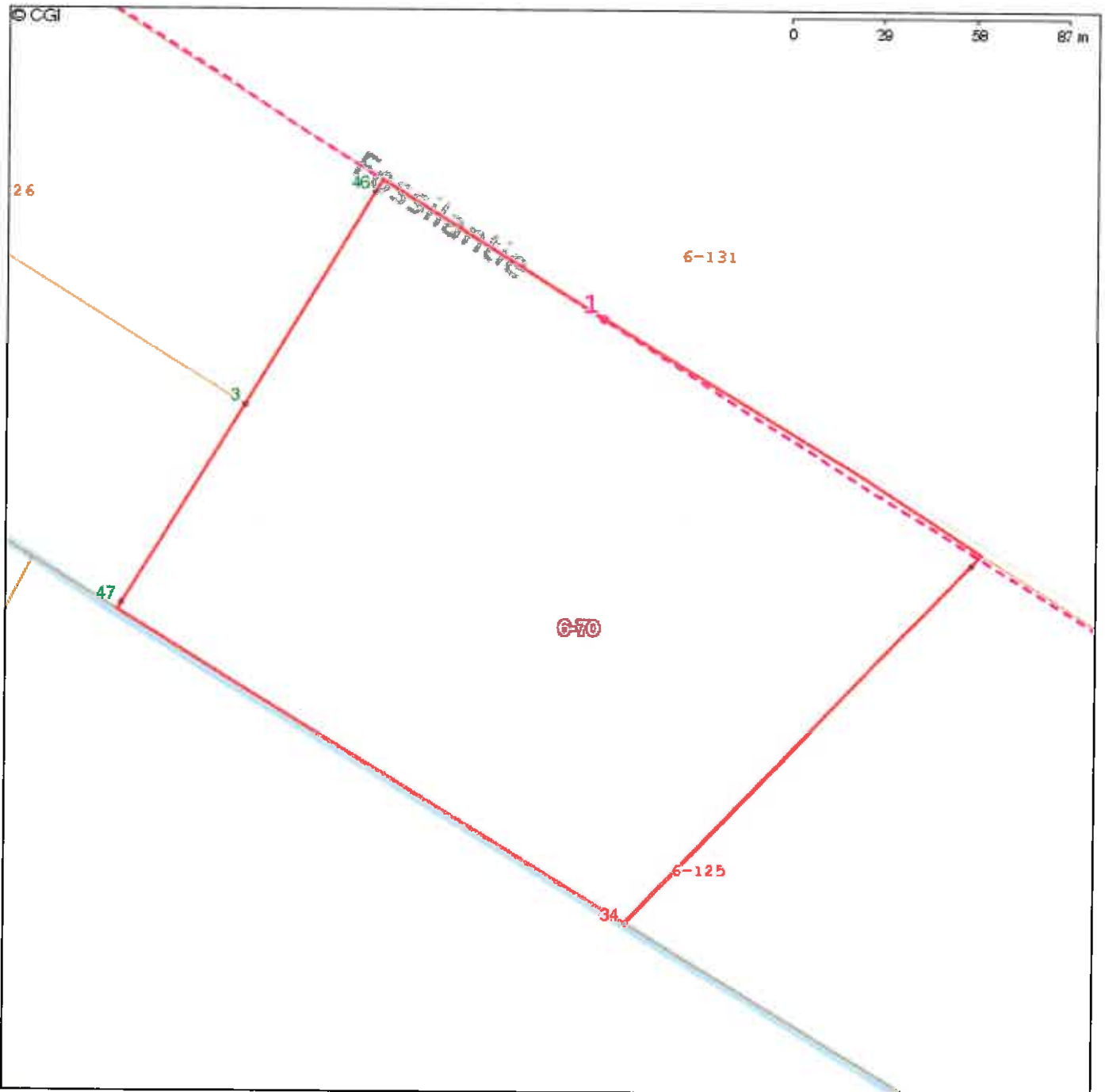
1) Rajamerkkien siirto Arkistoviite: 2:1249+K	Rekisteröintipvm: 17.2.1987
--	-----------------------------

Muita tietoja

Tulostettu kiinteistötietojärjestelmästä 24.7.2018.

Kiinteistörekisterin tiedoissa voi olla puutteita ja epätarkkuuksia.
 Rekisteritiedoista katso tarkemmin www.maanmittauslaitos.fi/rekisteritiedot.

Kiinteistötunnus:	145-421-6-70
Rekisteriyksikkölaji:	Tila (1)
Nimi:	RAPAMAA
Kunta:	Ilmajoki (145)
Kylä/kaupunginosa:	PELTONIEMI (421)
Rekisteröintipäivämäärä:	26.05.1936
Palstojen lukumäärä:	1
Maapinta-ala:	3.3800 ha



Kiinteistön raja- ja käyttöoikeusyksikkötiedot on haettu Kiinteistötietojärjestelmästä. Karttatulosten sijaintitiedoissa voi olla epätarkkuuksia. Kiinteistön tarkka alueellinen ulottuvuus selviää toimitusasiakirjoista ja maastosta. Karttatulosteella näytetään käyttöoikeusyksiköt, joiden sijaintitieto on merkitty kiinteistön alueelle tai sen läheisyyteen. Kiinteistöä rasittavat käyttöoikeusyksiköt selviävät kiinteistörekisteriotteesta. Taustakartta on viitteellinen. © MML ja kunnat

Perustiedot

Kiinteistötunnus:	145-421-6-80	Rekisteröintipvm:	20.11.1942
Nimi:	LUOMANVAINIO	Kokonaispinta-ala:	1,9000 ha
Rekisteriyksikkölaji:	Tila	Maapinta-ala:	1,9000 ha
Kunta:	Ilmajoki (145)		
Arkistoviite:	6:623		

Lainhuuto- ja kiinnitysrekisterin mukaan omaisuuteen ei kohdistu rekisteriin merkittäviä rasituksia tai rajoituksia, eikä uusia asioita ole vireillä.

Tulostettu kiinteistötietojärjestelmästä 24.7.2018.

Todistuksesta käyvät ilmi ainakin kaikki ne hakemukset, jotka ovat saapuneet kirjaamisviranomaiselle todistuksen otsikon päiväystä edeltävänä arkipäivänä ennen viraston aukioloajan päättymistä.

Rekisteriyksikön pinta-alatiedoissa voi olla epätarkkuuksia.

Rekisteritiedoista katso tarkemmin www.maanmittauslaitos.fi/rekisteritiedot.

Perustiedot

Kiinteistötunnus:	145-421-6-80	Rekisteröintipvm:	20.11.1942
Nimi:	LUOMANVAINIO	Kokonaispinta-ala:	1,9000 ha
Rekisteriyksikkölaji:	Tila	Maapinta-ala:	1,9000 ha
Kunta:	Ilmajoki (145)	Palstojen lukumäärä:	1
Arkistoviite:	6:623		

Muodostumistiedot

Kiinteistötoimitus tai viranomaispäätös: Lohkominen Rekisteröintipvm: 20.11.1942	
Rekisteriyksiköt ja määräalat, joista tämä rekisteriyksikkö on muodostunut:	
Rekisteriyksiköstä: 145-421-6-69 FOSSI	Maapinta-ala (ha) 1,9000
Muodostumishetken pinta-ala yhteensä (ha):	1,9000

Erottamattomat määräalat ja erillisinä luovutetut yhteisalueosuudet

Kaavat ja rakennuskiellot

Rasitteet, käyttöoikeudet ja käyttörajoitukset

Osuudet yhteisiin alueisiin ja erityisiin etuuksiin

Kiinteistötoimitukset ja viranomaispäätökset

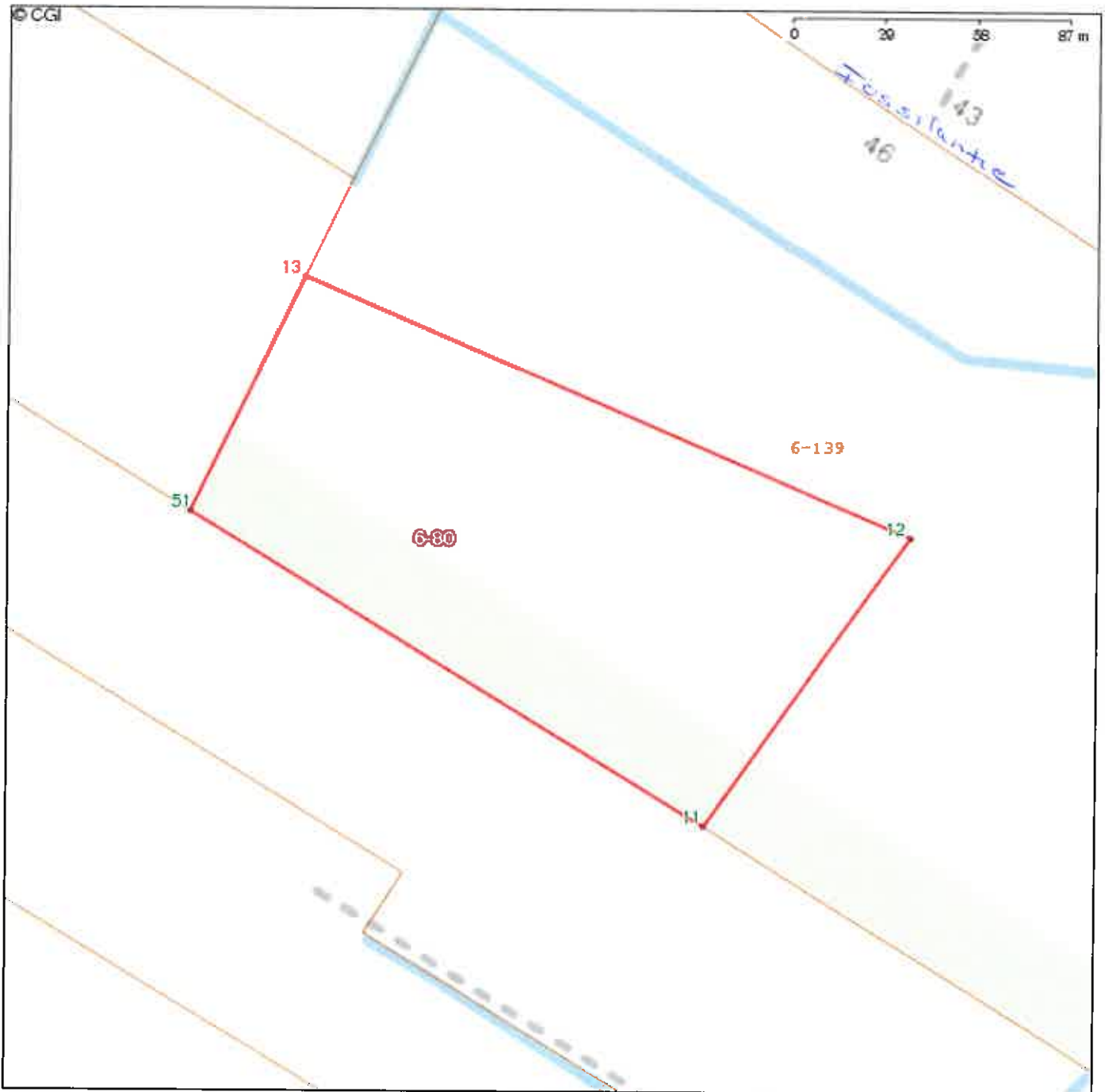
1) Rajankäynti Arkistoviite: 6:1326+K	Rekisteröintipvm: 13.2.1989
--	-----------------------------

Muita tietoja

Tulostettu kiinteistötietojärjestelmästä 24.7.2018.

Kiinteistörekisterin tiedoissa voi olla puutteita ja epätarkkuuksia.
 Rekisteritiedoista katso tarkemmin www.maanmittauslaitos.fi/rekisteritiedot.

Kiinteistötunnus:	145-421-6-80
Rekisteriyksikkölaji:	Tila (1)
Nimi:	LUOMANVAINIO
Kunta:	Ilmajoki (145)
Kylä/kaupunginosa:	PELTONIEMI (421)
Rekisteröintipäivämäärä:	20.11.1942
Palstojen lukumäärä:	1
Maapinta-ala:	1.9000 ha



Kiinteistön raja- ja käyttöoikeusyksikkötiedot on haettu Kiinteistötietojärjestelmästä. Karttatulosten sijaintitiedoissa voi olla epätarkkuuksia. Kiinteistön tarkka alueellinen ulottuvuus selviää toimitusasiakirjoista ja maastosta. Karttatulosteella näytetään käyttöoikeusyksiköt, joiden sijaintitieto on merkitty kiinteistön alueelle tai sen läheisyyteen. Kiinteistöä rasittavat käyttöoikeusyksiköt selviävät kiinteistörekisteriotteesta. Taustakartta on viitteellinen. © MML ja kunnat

Perustiedot

Kiinteistötunnus:	145-421-6-139	Rekisteröintipvm:	6.5.2009
Nimi:	Yli-Fossi	Kokonaispinta-ala:	30,53 ha
Rekisteriyksikkölaji:	Tila	Maapinta-ala:	30,53 ha
Kunta:	Ilmajoki (145)		
Arkistoviite:	MMLm/7983/44/2009		

Lainhuuto- ja kiinnitysrekisterin mukaan omaisuuteen ei kohdistu rekisteriin merkittäviä rasituksia tai rajoituksia, eikä uusia asioita ole vireillä.

Tulostettu kiinteistötietojärjestelmästä 24.7.2018.

Todistuksesta käyvät ilmi ainakin kaikki ne hakemukset, jotka ovat saapuneet kirjaamisviranomaiselle todistuksen otsikon päiväystä edeltävänä arkipäivänä ennen viraston aukioloajan päättymistä.

Rekisteriyksikön pinta-alatiedoissa voi olla epätarkkuuksia.

Rekisteritiedoista katso tarkemmin www.maanmittauslaitos.fi/rekisteritiedot.

Perustiedot

Kiinteistötunnus:	145-421-6-139	Rekisteröintipvm:	6.5.2009
Nimi:	Yli-Fossi	Kokonaispinta-ala:	30,53 ha
Rekisteriyksikkölaji:	Tila	Maapinta-ala:	30,53 ha
Kunta:	Ilmajoki (145)	Palstojen lukumäärä:	3
Arkistoviite:	MMLm/7983/44/2009		

Muodostumistiedot

Kiinteistötoimitus tai viranomaispäätös: Kiinteistöjen yhdistäminen Rekisteröintipvm: 6.5.2009	
Rekisteriyksiköt ja määräalat, joista tämä rekisteriyksikkö on muodostunut:	
Rekisteriyksiköstä:	Maapinta-ala (ha)
145-421-6-72 VAINIONPÄÄ	0,0700
145-421-6-79 AITTAMAA	6,6970
145-421-6-100 YLI-FOSSI	37,8065
Muodostumishetken pinta-ala yhteensä (ha):	44,5735

Erottamattomat määräalat ja erillisinä luovutetut yhteisalueosuudet

Kaavat ja rakennuskiellot

Rasitteet, käyttöoikeudet ja käyttörajoitukset

1) Tietoikeus (000-2008-K32468) Fossilan-Loukasmäentie	Rekisteröintipvm: 6.5.2009
Oikeutetut: Yksityistien tiekunnan osakkaat Rasitettu: <u>145-421-6-139 Yli-Fossi</u>	
2) Tietoikeus (000-2009-K24872) / Leveys: 6 m	Rekisteröintipvm: 8.7.2009
Oikeutetut: 145-421-6-78 RIIHIVAINIO, 145-421-6-145 Wäinälä Rasitetut: <u>145-421-6-139 Yli-Fossi</u>	
3) Tietoikeus, kaikkia oikeutettuja ei ole selvitetty (000-2014-K541)	Rekisteröintipvm: 9.1.2014 Voimaantulopvm: 20.12.1963
Oikeutetut: 145-421-6-130 VANHA-LOUKASMÄKI Rasitetut: 145-421-6-6 HAUTAMÄKI, 145-421-6-27 ISONEVA, 145-421-6-115 KESKI-FOSSI, 145-421-6-131 LOUKASMÄKI, <u>145-421-6-139 Yli-Fossi</u>	
4) Tietoikeus (000-2016-K56128) / Leveys: 4,5 m	Rekisteröintipvm: 16.12.2016 Voimaantulopvm: 26.10.1935
Oikeutetut: 145-421-6-120 PITKÄHAKA, 145-421-6-125 LARVAFOSSI Rasitetut: <u>145-421-6-139 Yli-Fossi</u>	
5) Tietoikeus (000-2017-K12146) Mohoksen yksityistie	Rekisteröintipvm: 22.4.2017
Tietoikeus /1 Leveys: 12 m	

Oikeutetut: Yksityistien tiekunnan osakkaat
 Rasitettu: 145-421-6-139 Yli-Fossi

Osuudet yhteisiin alueisiin ja erityisiin etuuksiin

1) Yhteinen vesialue 145-876-1-0 VESIALUE(145-876-1-0,164-876-2-1,232-876-3-1,743-876-2-0)	Rekisteröintipvm: 26.5.1989 Osuuden suuruus: 0,084234 / 100,000000
---	---

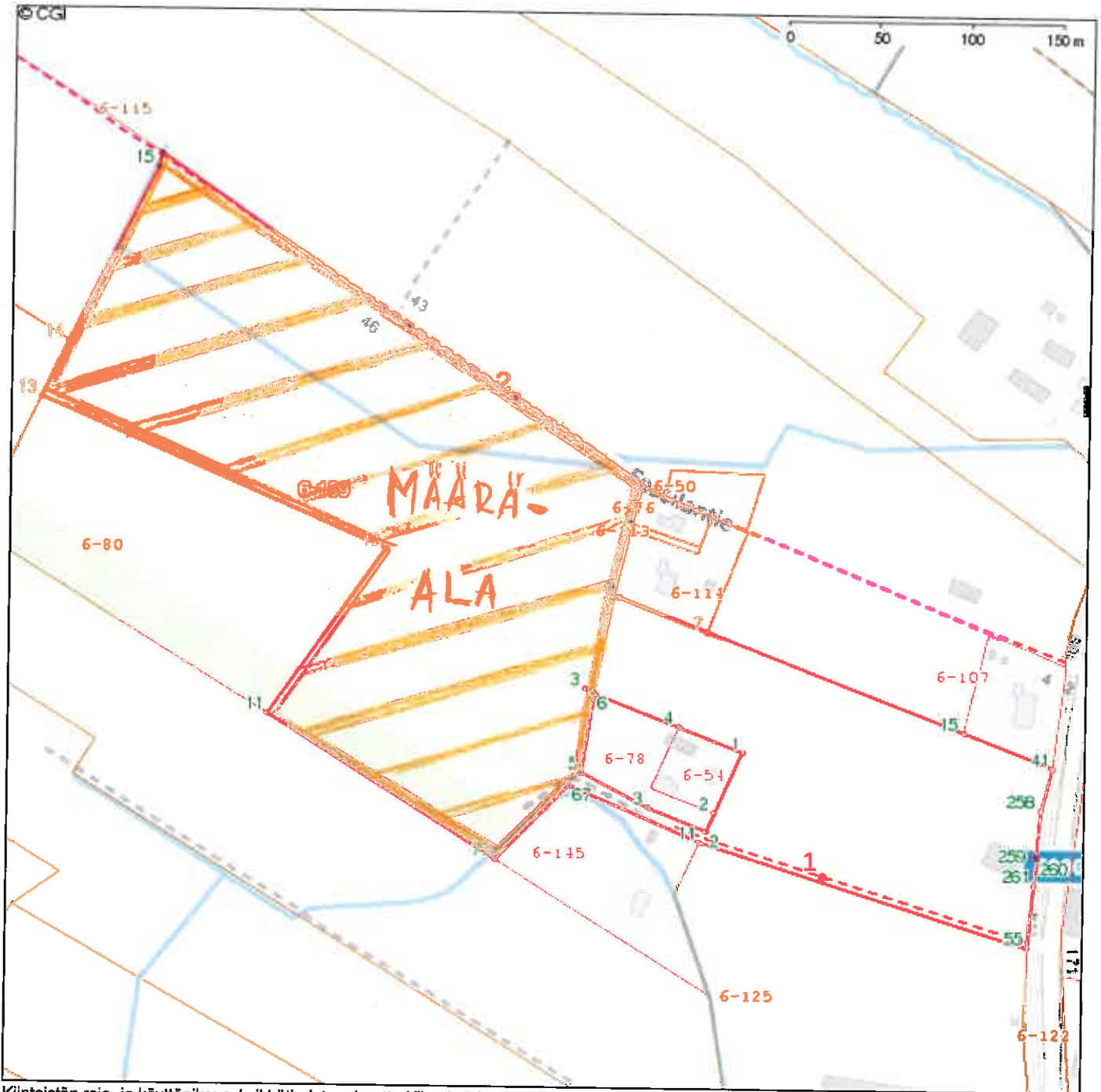
Kiinteistötoimitukset ja viranomaispäätökset

1) Lohkominen Arkistoviite: MMLm/19365/33/2008 Muodostetut rekisteriyksiköt: 145-421-6-140 Wäinälä Maapinta-alan muutos: -0,3700 ha Muodostajakiinteistö <u>145-421-6-139</u> jäi kantakiinteistöksi	Rekisteröintipvm: 8.7.2009
2) Lohkominen Arkistoviite: MMLm/14522/33/2014 Muodostetut rekisteriyksiköt: 145-421-6-141 Talviluoma Maapinta-alan muutos: -4,1451 ha Muodostajakiinteistö <u>145-421-6-139</u> jäi kantakiinteistöksi	Rekisteröintipvm: 18.10.2014
3) Rajankäynti Arkistoviite: MMLm/14522/33/2014	Rekisteröintipvm: 18.10.2014
4) Yksityistietoimitus Arkistoviite: MMLm/25681/33/2015	Rekisteröintipvm: 22.4.2017
5) Lohkominen Arkistoviite: MMLm/18435/33/2016 Muodostetut rekisteriyksiköt: 145-421-6-144 Luoma, 145-421-6-145 Wäinälä Maapinta-alan muutos: -1,0320 ha Muodostajakiinteistö <u>145-421-6-139</u> jäi kantakiinteistöksi	Rekisteröintipvm: 1.6.2017
6) Lohkominen Arkistoviite: MMLm/16973/33/2017 Muodostetut rekisteriyksiköt: 145-421-6-147 Luoma, 145-421-6-148 MUKKA Maapinta-alan muutos: -8,4981 ha Muodostajakiinteistö <u>145-421-6-139</u> jäi kantakiinteistöksi	Rekisteröintipvm: 26.6.2018

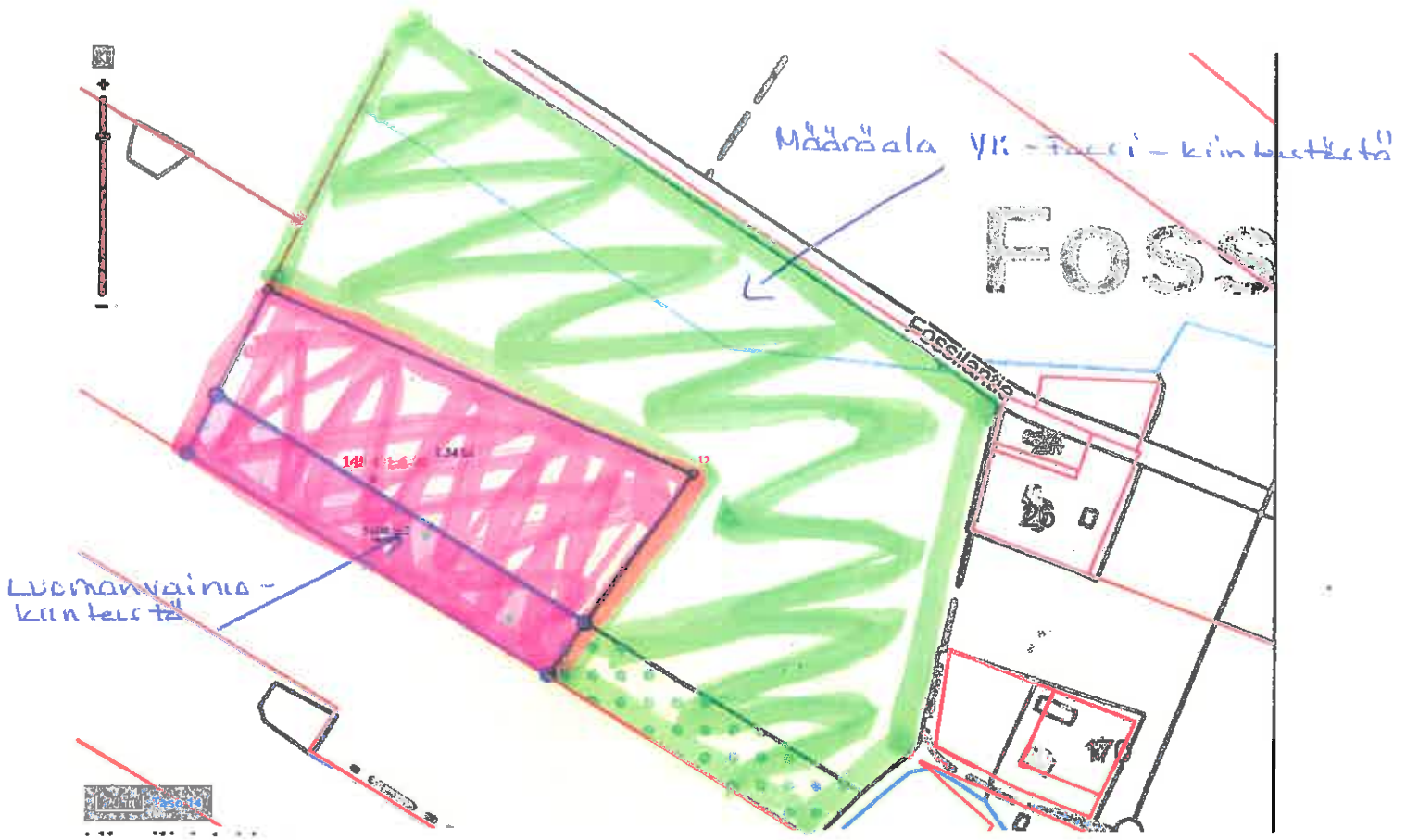
Muita tietoja

Tulostettu kiinteistötietojärjestelmästä 24.7.2018.

Kiinteistörekisterin tiedoissa voi olla puutteita ja epätarkkuuksia.
 Rekisteritiedoista katso tarkemmin www.maanmittauslaitos.fi/rekisteritiedot.



Kiinteistön raja- ja käyttöoikeusyksikkötiedot on haettu Kiinteistötietojärjestelmästä. Karttatulosten sijaintitiedoissa voi olla epätarkkuuksia. Kiinteistön tarkka alueellinen ulottuvuus selviää toimitusasiakirjoista ja maastosta. Karttatulosteella näytetään käyttöoikeusyksiköt, joiden sijaintitieto on merkitty kiinteistön alueelle tai sen läheisyyteen. Kiinteistöä rasittavat käyttöoikeusyksiköt selviävät kiinteistörekisteriotteesta. Taustakartta on viitteellinen. © MML ja kunnat



Radamaa - kiinteistö

